



Referensblad Högupplöst kartläggning

Tidpunkt för uppdraget

2020

Beställare

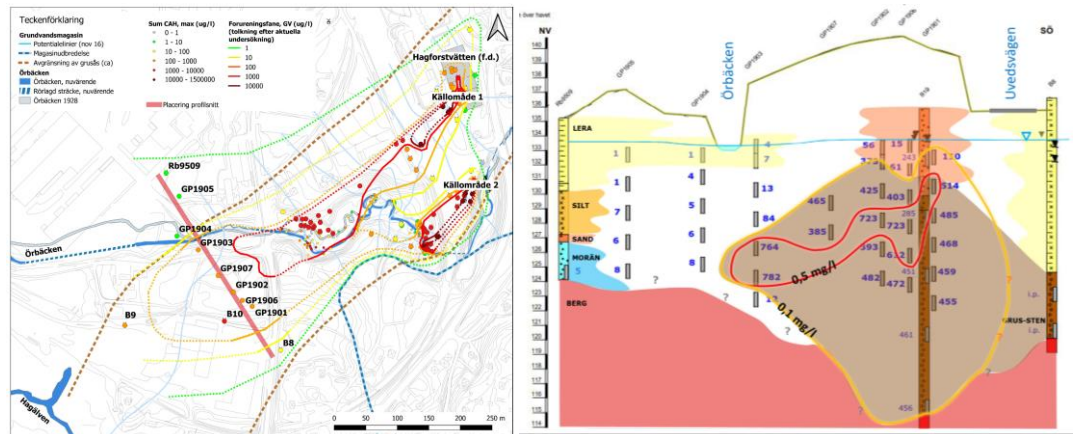
SGU

Kontaktperson NIRAS

Nicklas Larsson

Mail

nicklas.larsson@niras.se



Halt av klorerade lösningsmedel (mikrogram per liter) i grundvatten. Tvärsnittets lokalisering visas med röd linje i kartan.

Effektiv kartläggning av grundvattenplym med Geoprobe SP16

Mellan 1970 och 1993 bedrev olika aktörer tvätteriverksamhet vid dåvarande Hagforstvätten i Hagfors. Verksamheten har givit upphov till mycket omfattande markföroreningar, där förorenat grundvatten från två källområden har utbildat en mer än 1 km lång grundvattenplym. Omfattande undersökningar har utförts nära källområdena, men på större avstånd var plymens utbredning enbart grovt karterad.

NIRAS har utfört en effektiv kartläggning av den förorenade grundvattenplymen, cirka 450 m nedströms källområdena. Kartläggningen har utförts med Geoprobe SP16 grundvattenprovtagare, där vattenprover har tagits ut över hela magasinets djup (ca. 15-20 m). Totalt har 38 st nivåspecifika grundvattenprover tagits ut under tre arbetsdagar. Med traditionell borrhning och filtersättning hade arbetet tagit uppskattningsvis tio arbetsdagar.

Genom kartläggningen har det dokumenterats att grundvattenplymens kärna "dyker" och påträffas mellan cirka 2 och 10 m under grundvattenytan. Plymens kärna är vidare relativt tunn (cirka 1 till 2 m mäktig), vilket visar hur en effektiv kartläggning kan användas för att begränsa saneringsåtgärder till relativt begränsade delar av magasinet för att nå åtgärds mål för recipienter nedströms.